

Cyklotrasa 1: Horné Hámre brod - Kľak

Druh trasy	Náročnosť	Povrch	Dĺžka	Prevýšenie	Typ trasy
Cestná trasa	REKREA	Asfalt	20,6 km	333 m	Obojsmerná

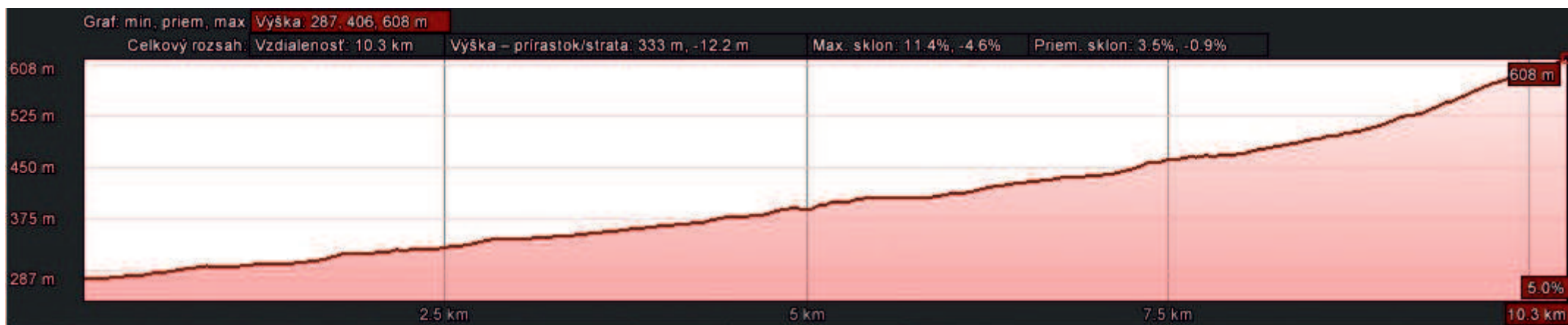
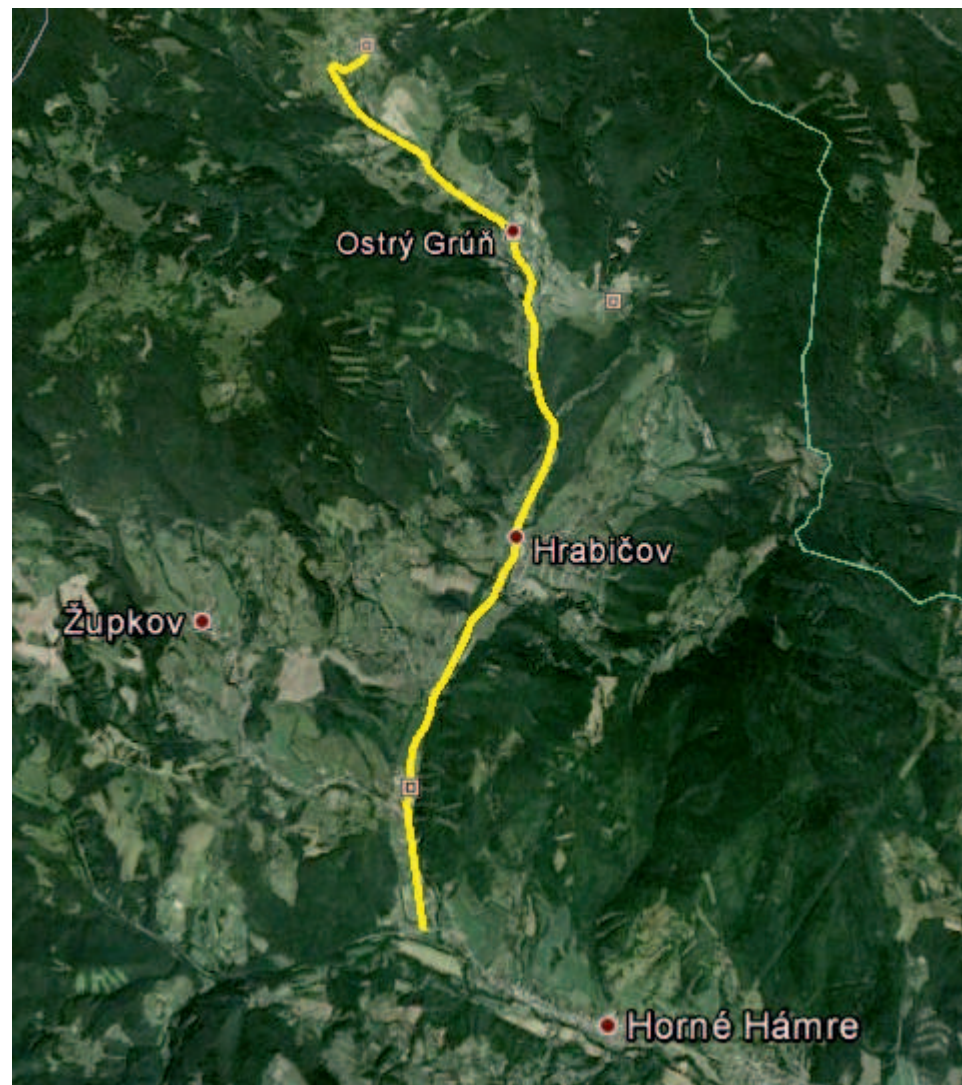
Popis trasy:

Cyklotrasa vedúca od rázcestia situovaného v obci Horné Hámre smerom na sever, prechádzajúca obcami Župkov, Hrabičov, Ostrý Grúň, Kľak. Cyklotrasa je vedená výhradne po asfaltovej ceste III. triedy. Začiatok cyklotrasy - brod Župkov sa nachádza v nadmorskej výške 287 m n.m., koniec cyklotrasy sa nachádza v nadmorskej výške 608 m n.m. Prevýšenie trasy činí 333 m, priemerné stúpanie/klesanie je na úrovni 3,5%.

Vybavenosť:

Možnosť ubytovania	ÁNO	Rekreačné zariadenie Riečky - Župkov Rekreačné zariadenie Dopraváik - Ostrý Grúň Kľak
Možnosť stravovania	ÁNO	Koliba Riečky - Župkov Rekreačné zariadenie Dopraváik - Ostrý Grúň
Občerstvenie	ÁNO	Pohostinstvo Župkov, Koliba Riečky - Župkov, Dallas Pub - Hrabičov, Pohoda Pub - Ostrý Grúň, Pohostinstvo Kľak

Smerovníky	Cyklosmerovky	Doplnkové cyklotabule	Infotabule	Rampy
7	30	7	4	0



Cyklotrasa 2: Hradičov - Partizánska chata

Druh trasy	Náročnosť	Povrch	Dĺžka	Prevýšenie	Typ trasy
Horská trasa	SPORT	Asfalt	22,6 km	696 m	Obojsmerná

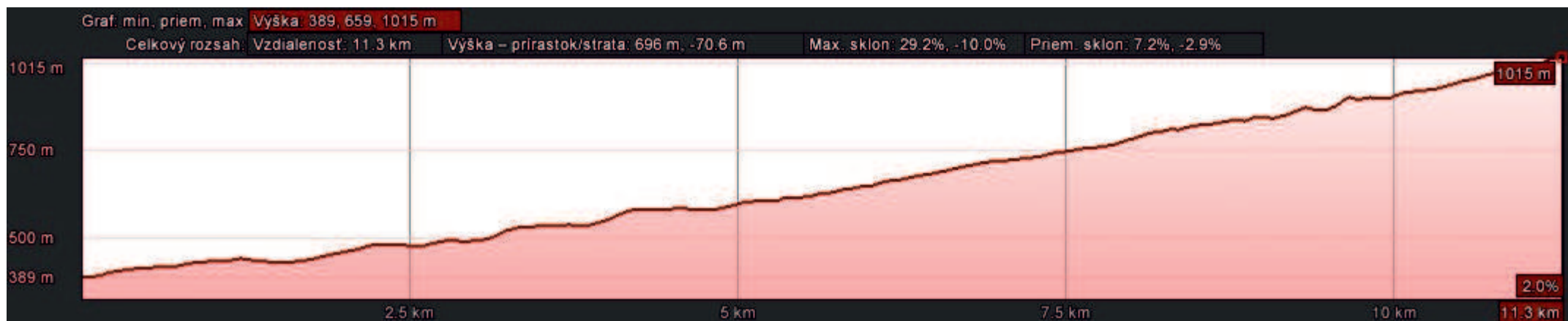
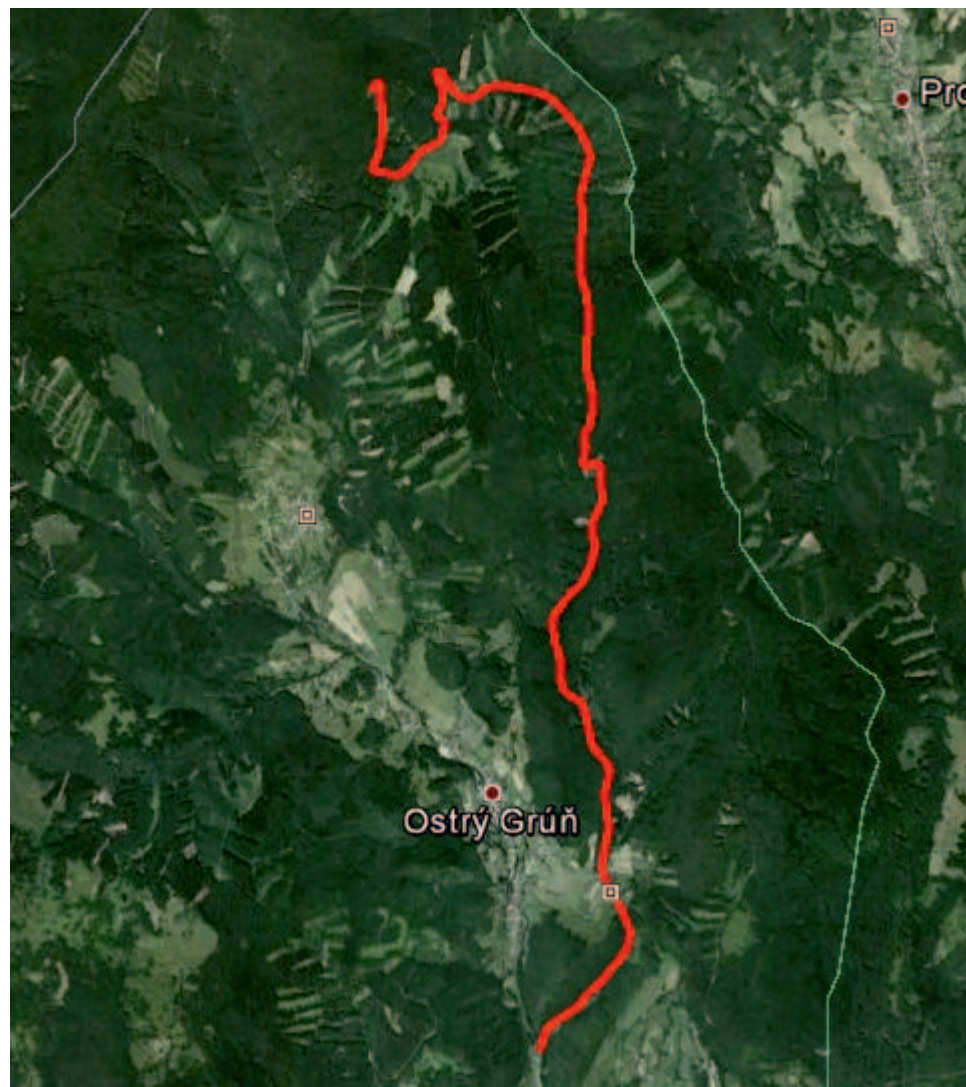
Popis trasy:

Cyklotrasa vedúca od rázcestia situovaného v obci Hradičov smerom na sever, prechádzajúca katastrálnymi územiami obcí Ostrý Grúň a Kľak. Cyklotrasa je spočiatku vedená po asfaltovej ceste, ktorá sa postupne mení na lesnú cestu. Začiatok cyklotrasy - rázcestie sa nachádza v nadmorskej výške 389 m n.m., koniec cyklotrasy sa nachádza v nadmorskej výške 1015 m n.m. Prevýšenie trasy činí 696 m, priemerné stúpanie/klesanie je na úrovni 7,2%.

Vybavenosť:

Možnosť ubytovania	ÁNO	Chata Kollárová
Možnosť stravovania	ÁNO	Chata Kollárová
Občerstvenie	ÁNO	Stredisko SKI-BLANC Chata Kollárová

Smerovníky	Cyklosmerovky	Doplnkové cyklotabule	Infotabule	Rampy
7	34	7	5	1



Cyklotrasa 3: Kľak - Ostrovica

Druh trasy	Náročnosť	Povrch	Dĺžka	Prevýšenie	Typ trasy
Horská trasa	SPORT	Asfalt	5,98 km	310 m	Obojsmerná

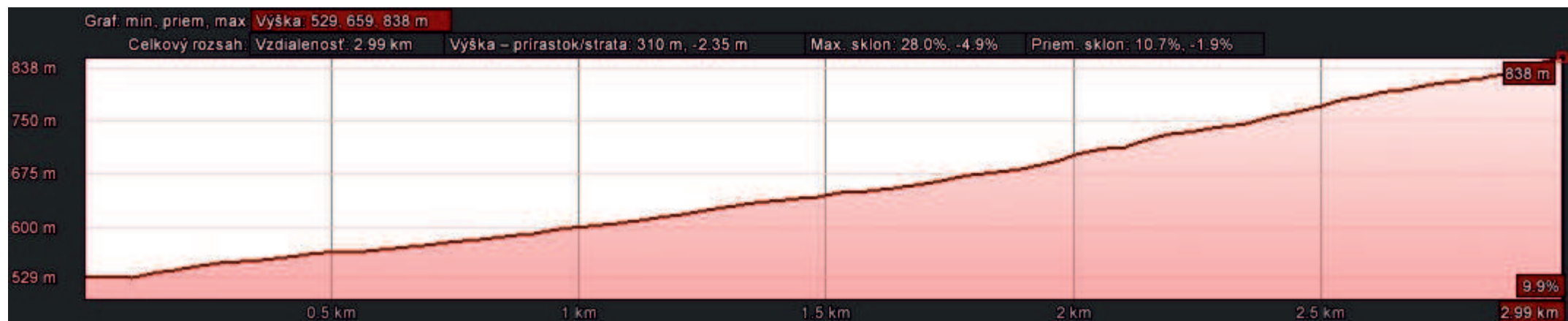
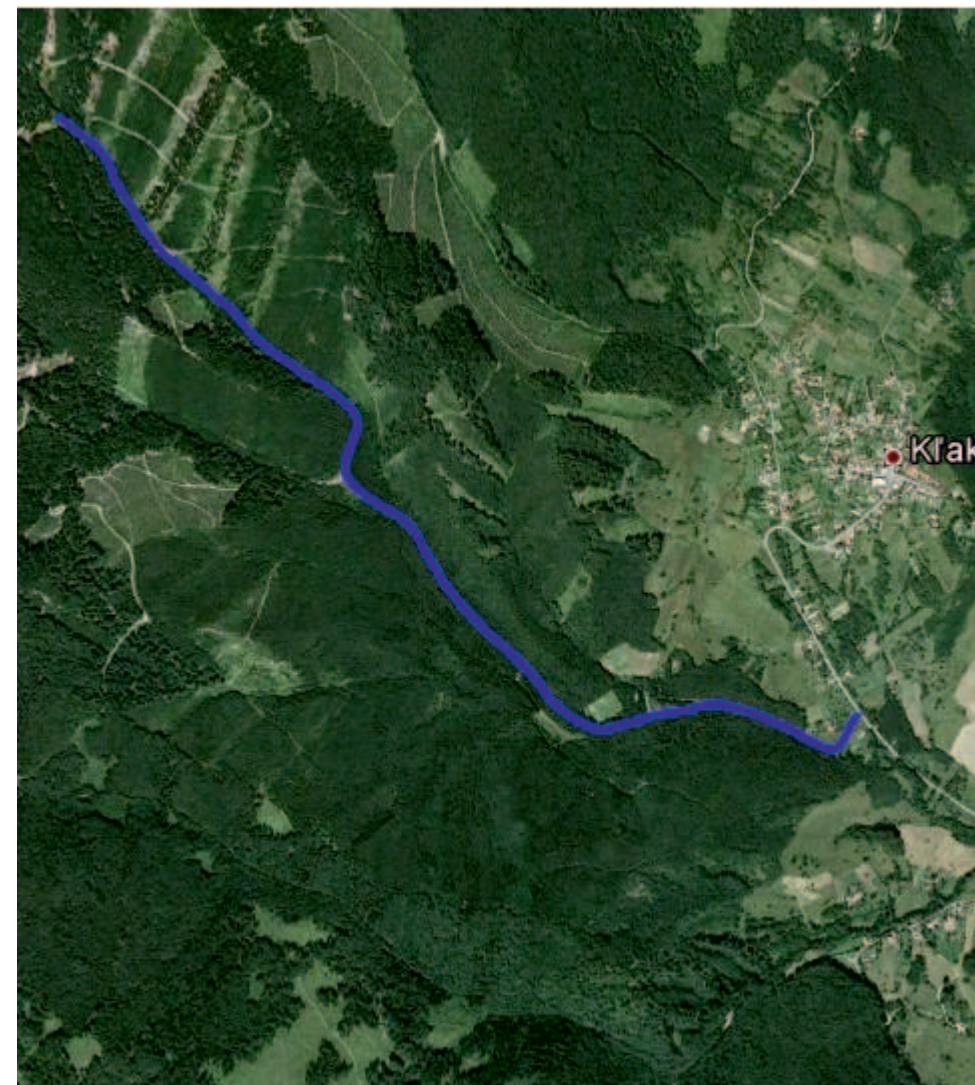
Popis trasy:

Cyklotrasa vedúca od rázcestia situovaného v obci Kľak smerom na severo-západ, prechádzajúca katastrálnymi územím obce Kľak. Cyklotrasa je vedená po lesnej ceste. Začiatok cyklotrasy - rázcestie sa nachádza v nadmorskej výške 529 m n.m., koniec cyklotrasy sa nachádza v nadmorskej výške 838 m n.m. Prevýšenie trasy činí 310 m, priemerné stúpanie/klesanie je na úrovni 10,7%.

Vybavenosť:

Možnosť ubytovania	NIE	
Možnosť stravovania	NIE	
Občerstvenie	NIE	

Smerovníky	Cyklosmerovky	Doplnkové cyklotabule	Infotabule	Rampy
2	9	2	1	1



Cyklotrasa 5: Horné Hámre - Hradičov

Druh trasy	Náročnosť	Povrch	Dĺžka	Prevýšenie	Typ trasy
Horská trasa	EXPERT	Lesná cesta	15,2 km	414 m	Obojsmerná

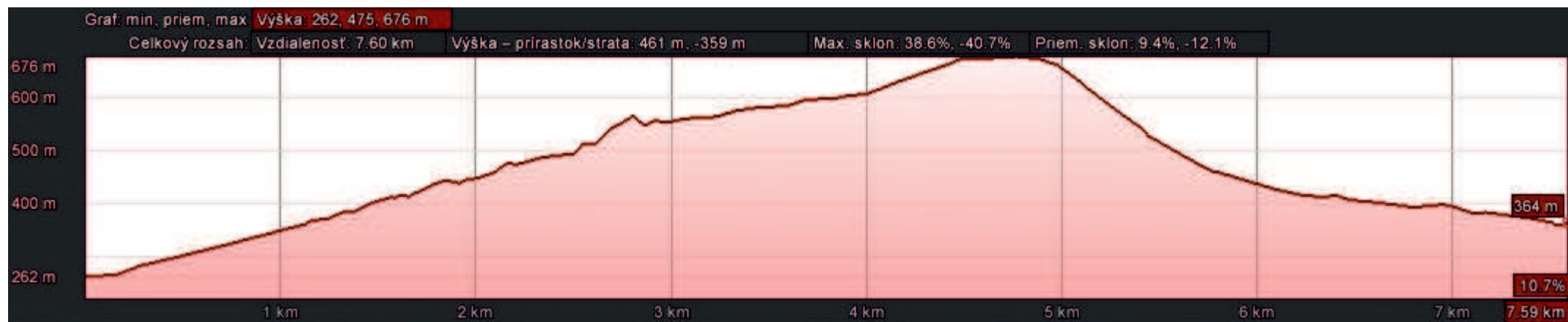
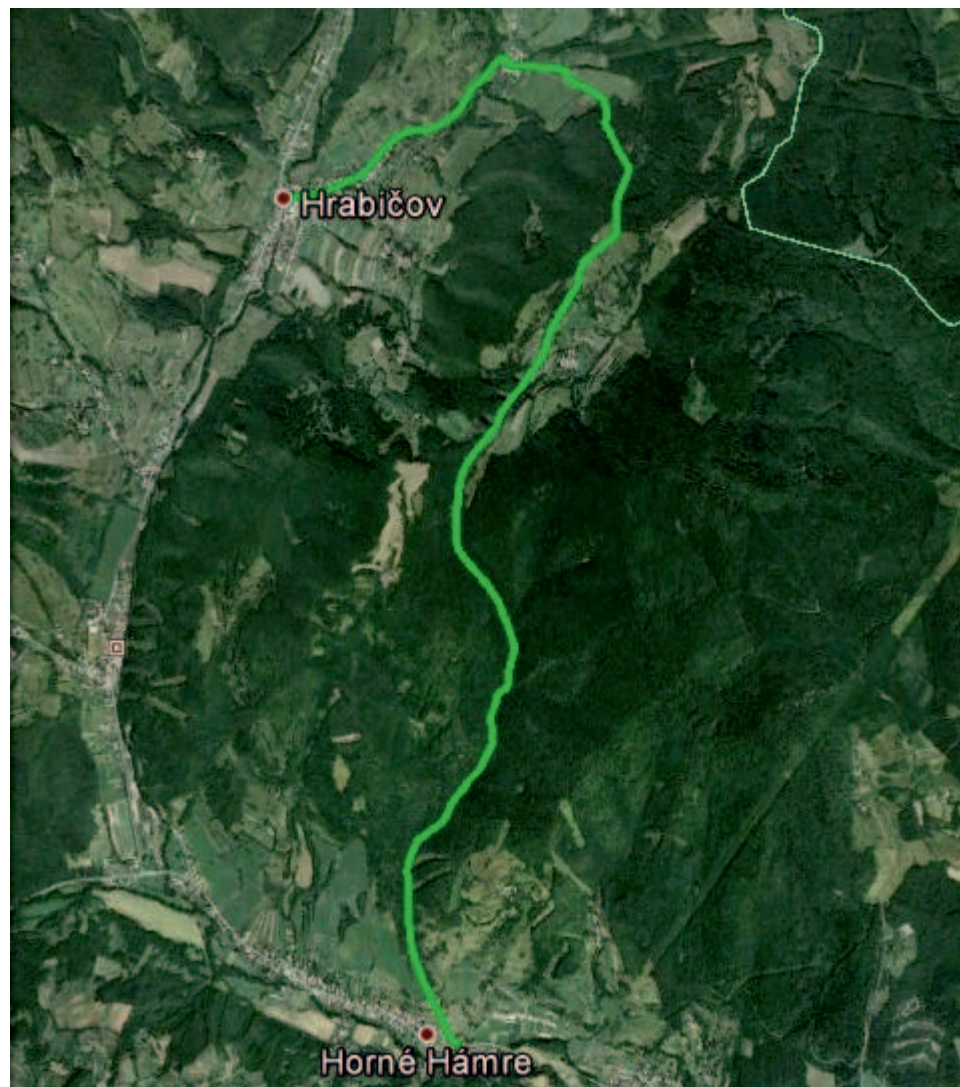
Popis trasy:

Cyklotrasa vedúca od rázcestia situovaného v obci Horné Hámre smerom na sever, prechádzajúca katastrálnymi územiami obcí Župkov a Hradičov. Cyklotrasa je spočiatku vedená po asfaltovej ceste, ktorá sa postupne mení na lesnú cestu. Začiatok cyklotrasy - rázcestie sa nachádza v nadmorskej výške 262 m n.m., koniec cyklotrasy sa nachádza v nadmorskej výške 357 m n.m. Prevýšenie trasy činí 414 m, priemerné stúpanie/klesanie je na úrovni 9,4%.

Vybavenosť:

Možnosť ubytovania	NIE	
Možnosť stravovania	NIE	
Občerstvenie	ÁNO	Dallas Pub - Hradičov

Smerovníky	Cyklosmerovky	Doplnkové cyklotabule	Infotabule	Rampy
5	23	5	3	0



Cyklotrasa 4: Horný Župkov - Ostrý Grúň

Druh trasy	Náročnosť	Povrch	Dĺžka	Prevýšenie	Typ trasy
Horská trasa	SPORT	Lesná cesta	30 km	653 m	Obojsmerná

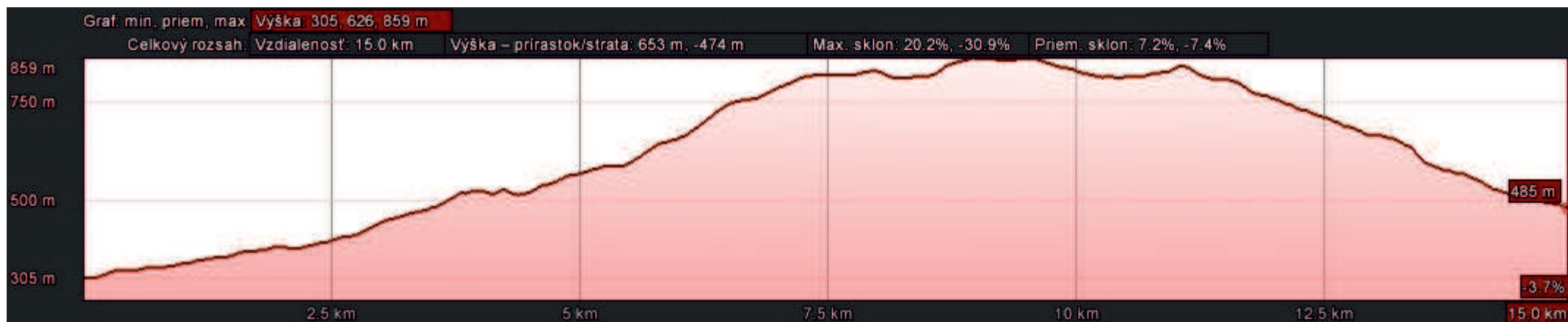
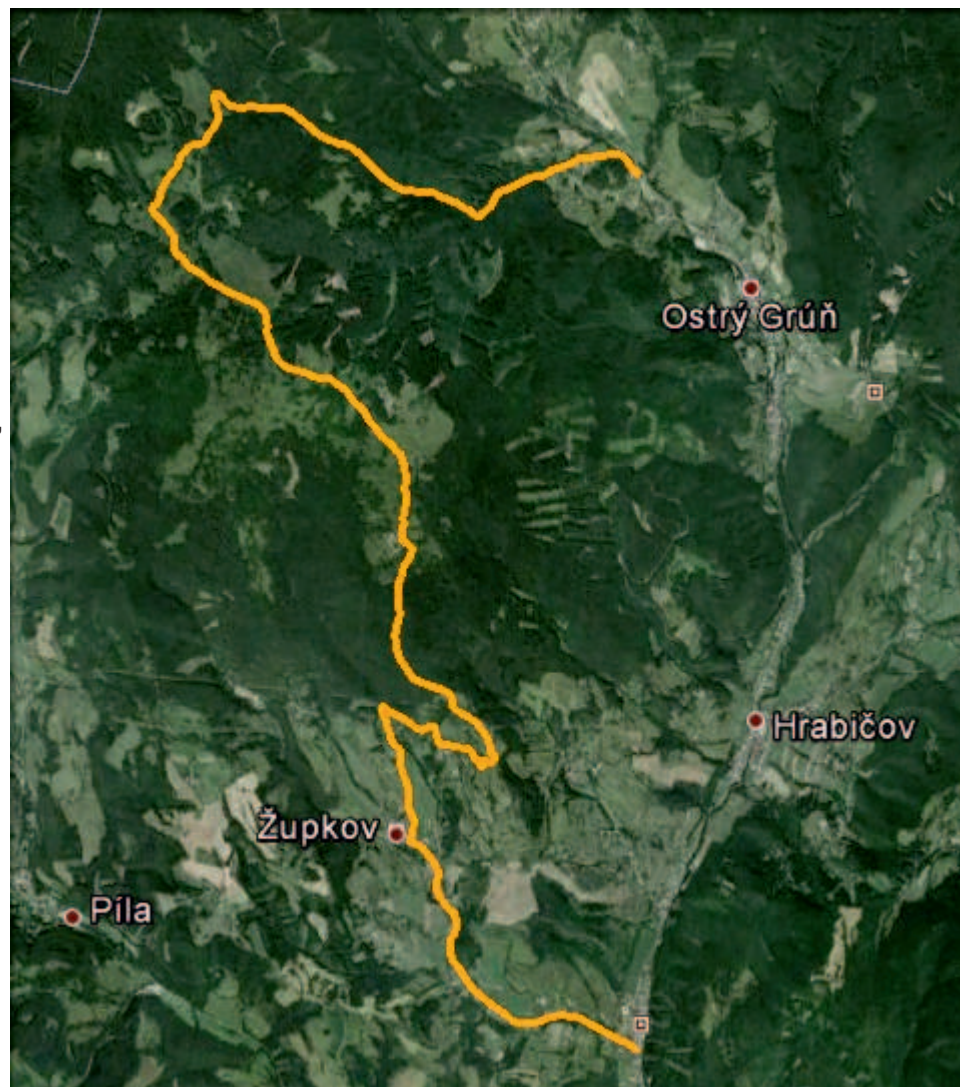
Popis trasy:

Cyklotrasa vedúca z obce Župkov smerom na severozápad cez Horný Župkov a katastrálne územia obcí Hradičov a Ostrý Grúň. Cyklotrasa je spočiatku vedená po asfaltovej ceste, ktorá sa postupne mení na lesnú cestu. Začiatok cyklotrasy - rázcestie v obci Župkov, sa nachádza v nadmorskej výške 305 m n.m., koniec cyklotrasy sa nachádza v nadmorskej výške 485 m n.m. Prevýšenie trasy činí 653 m, priemerné stúpanie/klesanie je na úrovni 7,2%.

Vybavenosť:

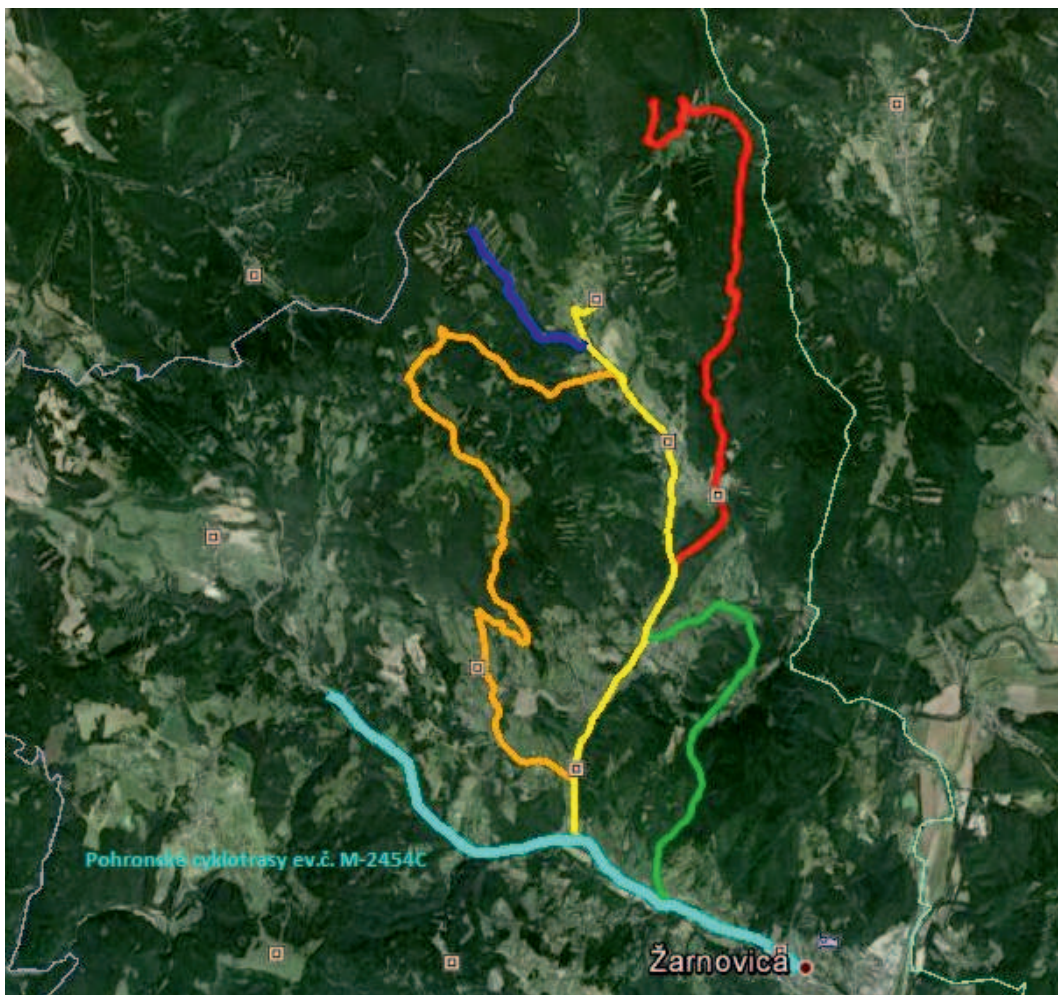
Možnosť ubytovania	NIE	
Možnosť stravovania	NIE	
Občerstvenie	ÁNO	Pohoda Pub - Župkov

Smerovníky	Cyklosmerovky	Doplnkové cyklotabule	Infotabule	Rampy
9	44	9	7	0



Cyklotrasy Kl'akovskej doliny

Názov	Farba	Druh trasy	Náročnosť	Povrch	Dĺžka	Prevýšenie	Typ trasy
Horné Hámre brod - Kl'ak	žltá	Cestná trasa	REKREA	Asfalt	20,6 km	333 m	Obojsmerná
Hrabičov - Partizánska chata	červená	Horská trasa	SPORT	Asfalt	22,6 km	696 m	Obojsmerná
Kl'ak - Ostrovica	modrá	Horská trasa	SPORT	Asfalt	5,98 km	310 m	Obojsmerná
Horn Župkov - Ostr Grúň	oranžová	Horská trasa	SPORT	Lesná cesta	30 km	653 m	Obojsmerná
Horné Hámre - Hrabičov	zelená	Horská trasa	EXPERT	Lesná cesta	15,2 km	414 m	Obojsmerná
SPOLU	-	-	-	-	94,38 km	-	-

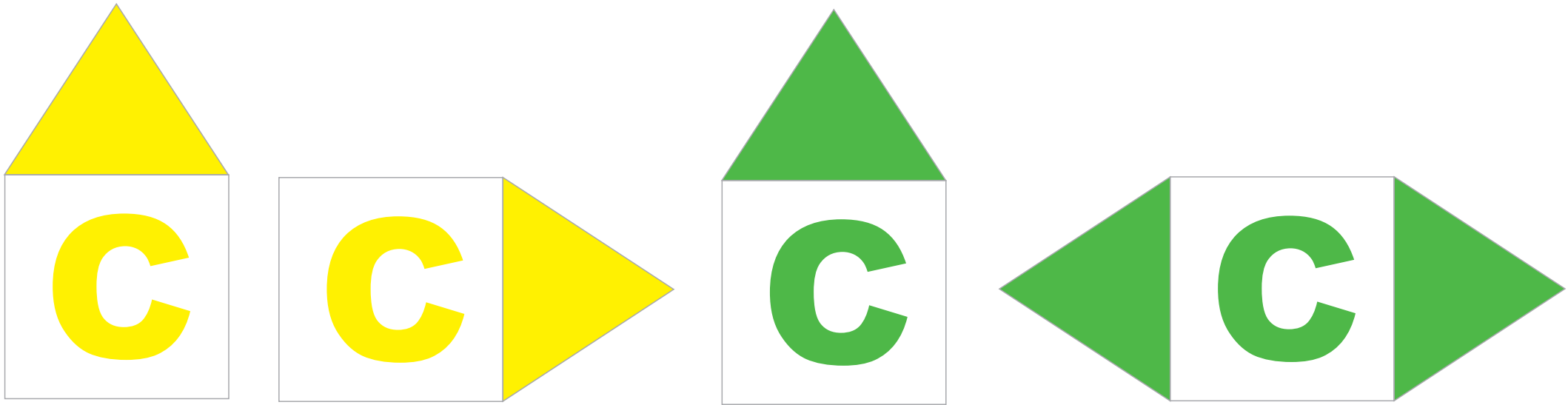


Návrh siete cyklotrás o celkovej dĺžke 94,38 km pozostáva z piatich obojsmerných cyklotrás napojených na už existujúcu Pohronskú cyklotrasu vedúcu okrajom mikroregiónu (na mapke zvýraznená tyrkysovou farbou). Sieť cyklotrás je určená ako pre rekreačných cyklistov, tak aj pre profesionálov. Cyklisti si môžu zvoliť trasu podľa svojich preferencií a fyzických síl - od výberu povrchu, náročnosti, dĺžky, druhu trasy, až po jej prevýšenie. Sieť cyklotrás bola koncipovaná tak, aby poskytla možnosti športového využitia naozaj každému cyklistovi. Pri navrhovaní trás sa brali do úvahy estetické aspekty krajiny ako aj kultúrne, historické a prírodné pamiatky, čo vyústilo do trás vedených popri významných miestach, ktoré podčiarkujú jedinečné črty tohto regiónu a umožňujú cykloturistom nielen sa športovo využiť, ale sa aj oboznámiť s mikroregiónom.

Smerovníky	Cyklosmerovky	Doplnkové cyklotabule	Infotabule	Rampy
30	140	30	20	2

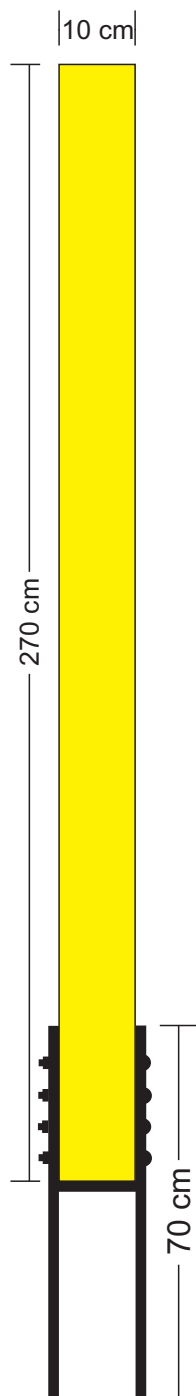


Maľované tvarované cykloznačky



- v súlade s normou STN 01 8028
- rozmery značiek 125 x 125 mm
- syntetická biela farba ako podklad + syntetická farba (zelená žltá) podľa typu trasy
- každé 3 roky obnova značiek
- umiestnenie každých 200 m cyklotrasy + podľa potreby

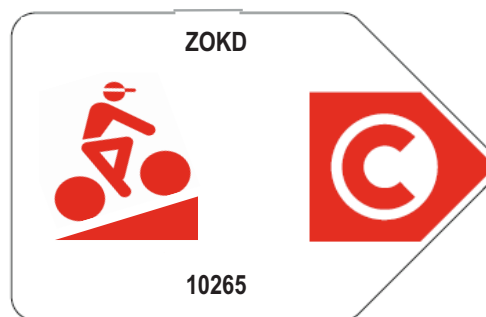
Smerovník a cyklosmerovače



- materiál dreven hranol 10 x 5 cm
- ochrann náter
- ukotvenie v zemi prostredníctvom kovovej konzoly
- ukotvenie hranola a konzoly prostredníctvom štyroch šroubov.



- materiál plast
- laminovan ochrann povrch
- rozmer 45 x 14 cm



- materiál plast
- laminovan ochrann povrch
- rozmer 20 x 10 cm

* všetky prvky sú v súlade s normou STN 01 8028

